

Предмет торгов: право заключения договора купли-продажи земельного участка с кадастровым номером 50:15:0040104:13, площадью 7 768 кв.м, расположенного по адресу: Московская обл., Балашихинский р-н, г. Балашиха, кв-л Абрамцево

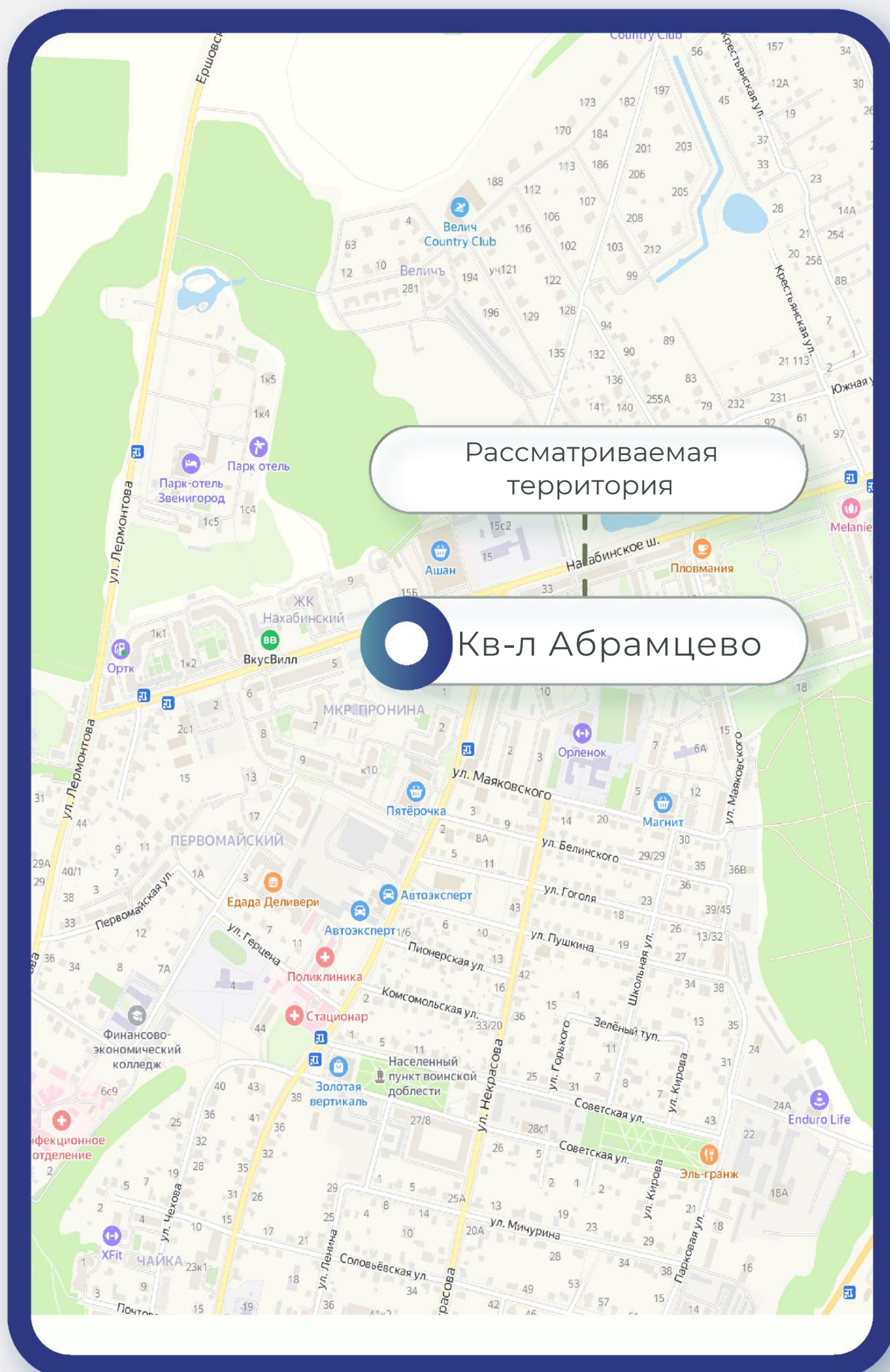


8(495)-221-70-04 [invest@fondrt.ru](mailto:invest@fondrt.ru)

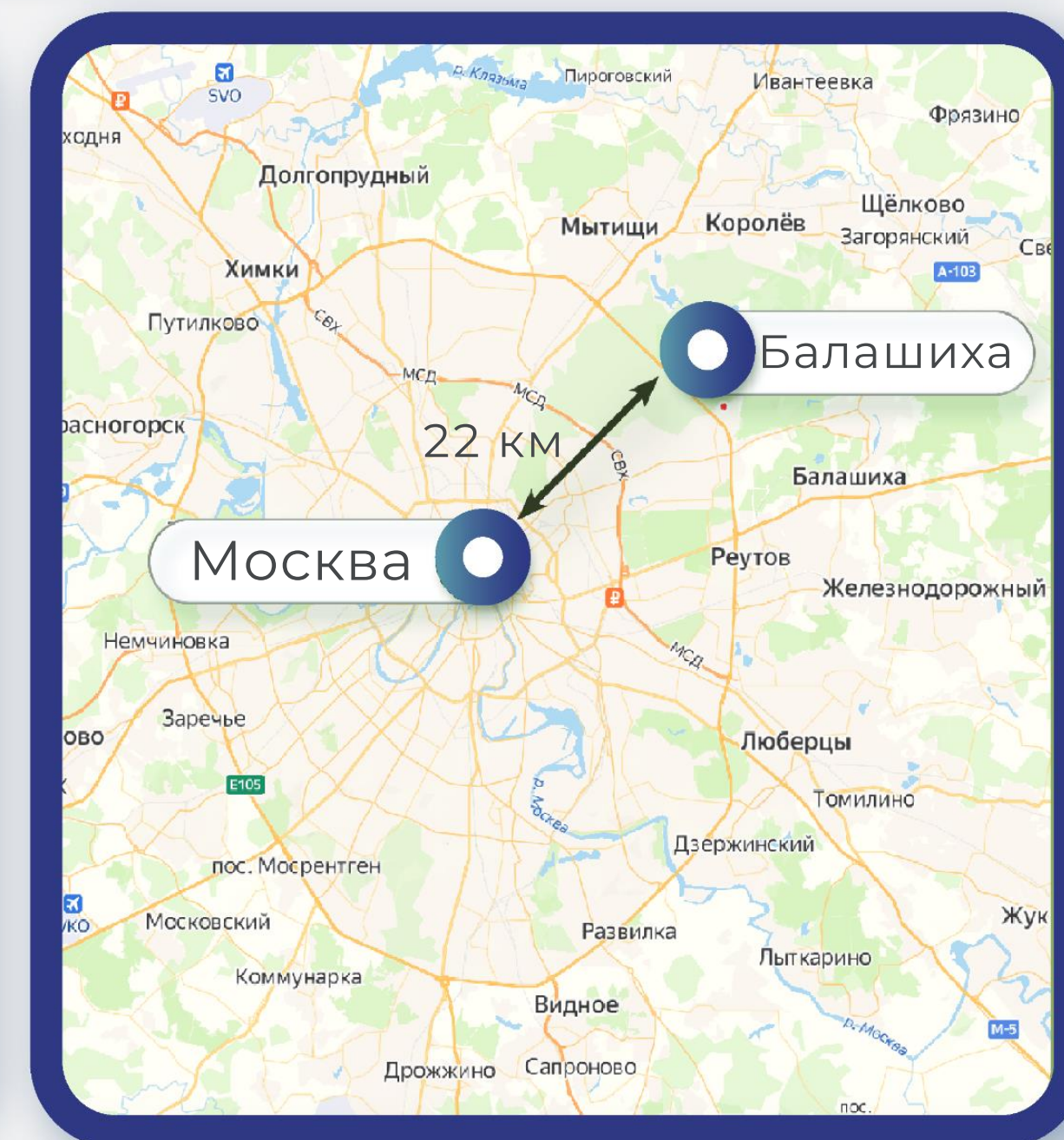
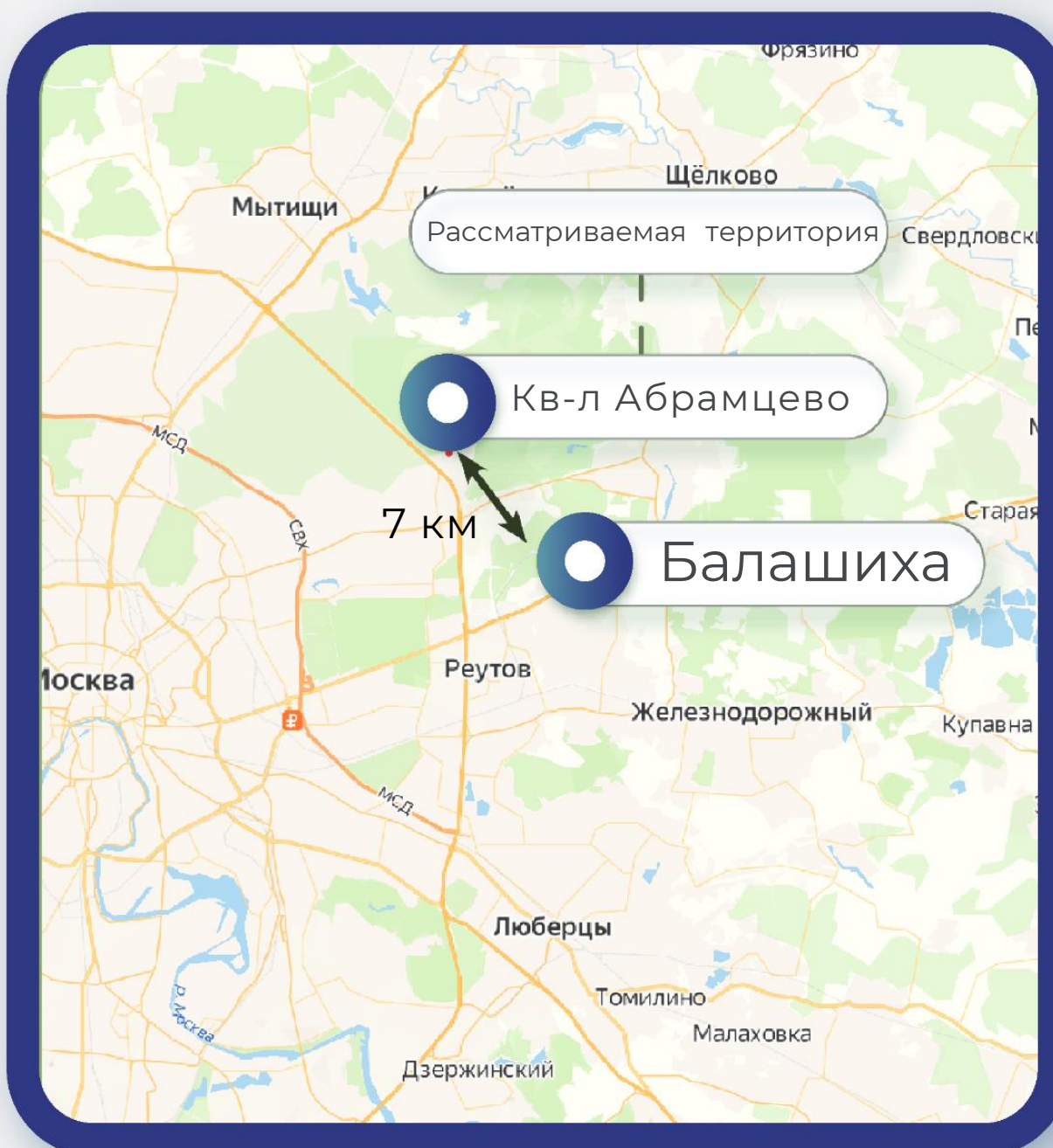


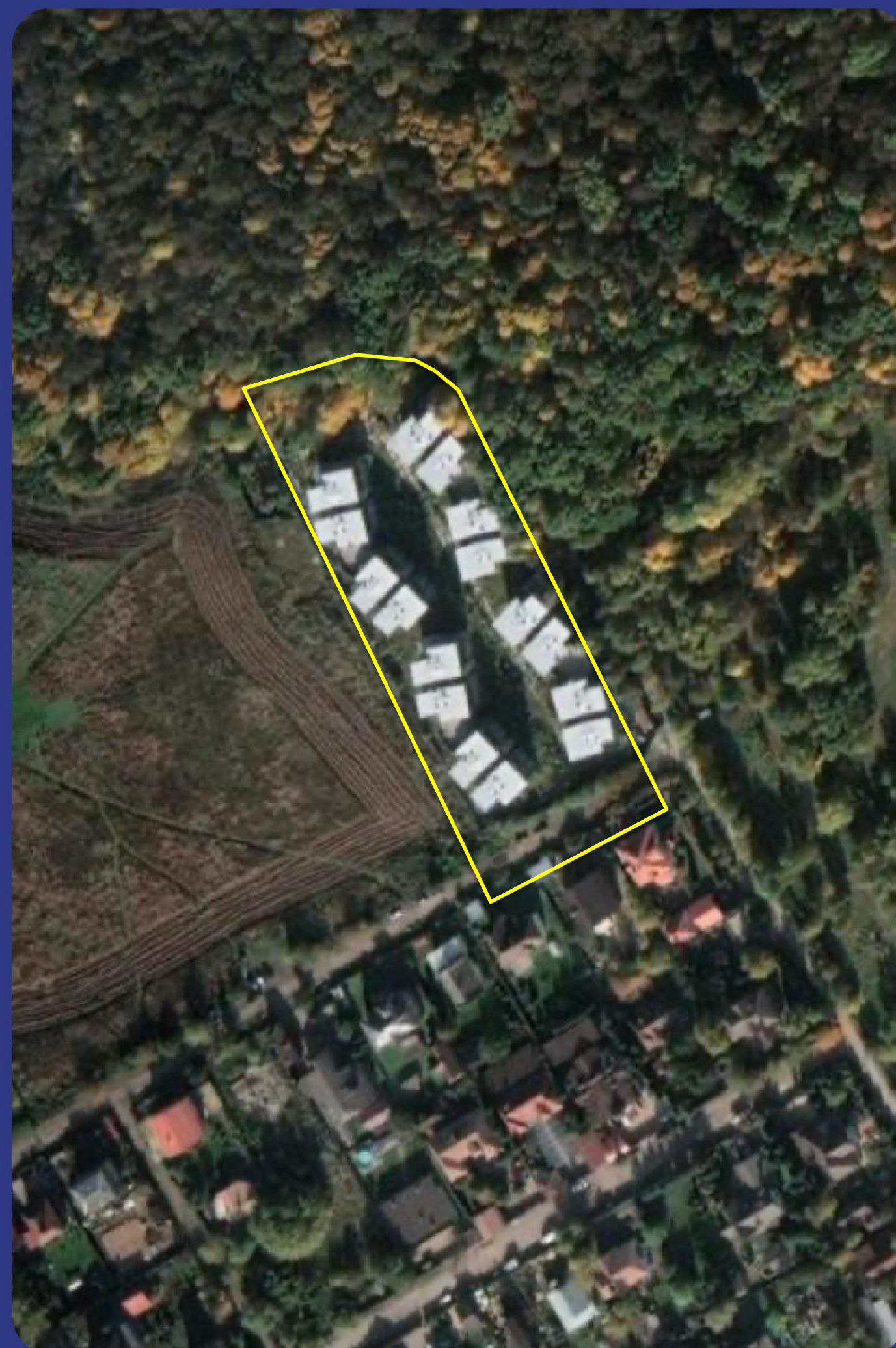
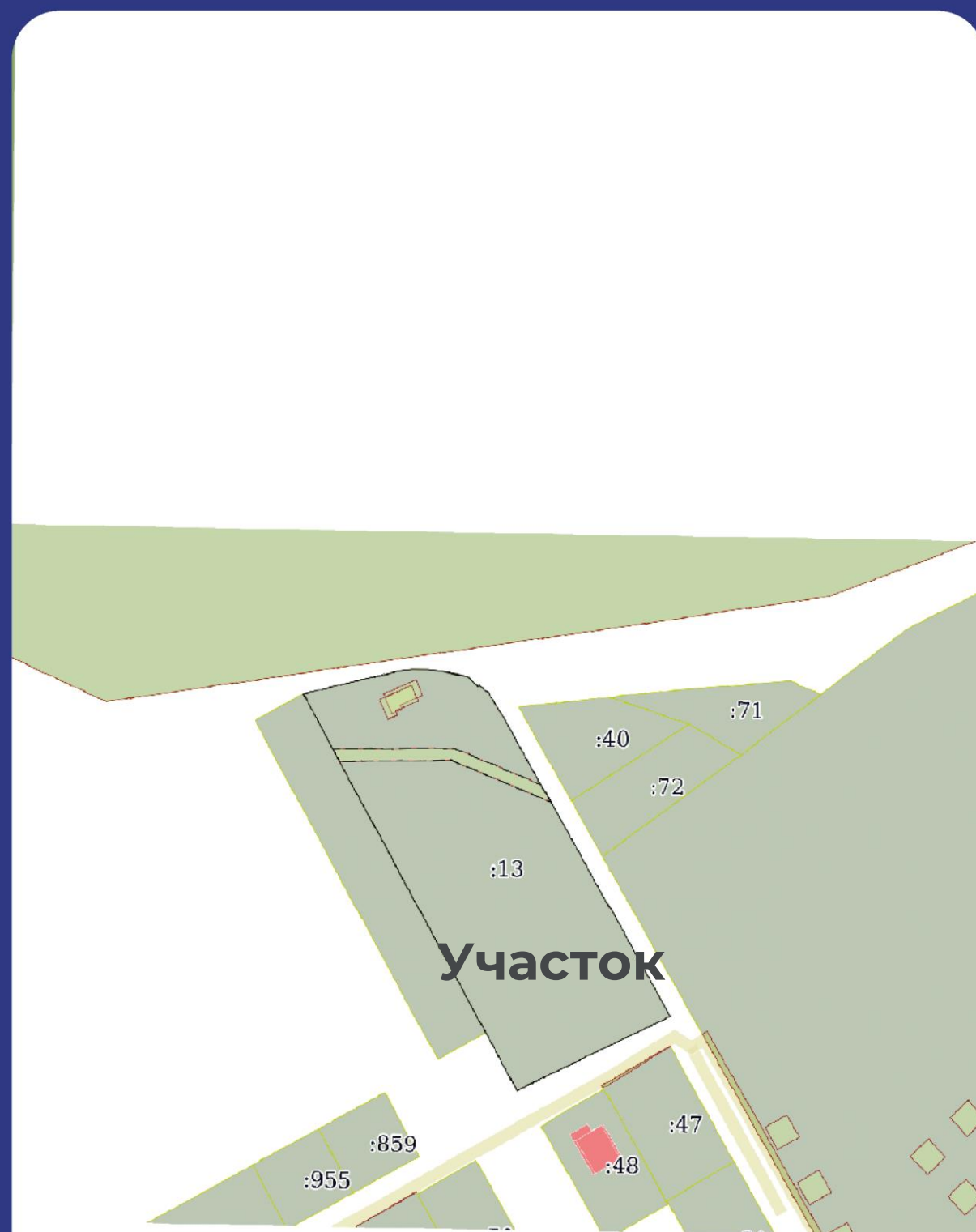
# Схема расположения территории

8(495)-221-70-04 [invest@fondrt.ru](mailto:invest@fondrt.ru)



Балашиха — город в России, в центре Московской области, крупнейший город области. Основан в 1830 году, население составляет 526 851 чел. (2023). Балашиха — часть городской агломерации Москвы, формирует единый слитный мегаполис столицы. Балашиха образует город областного подчинения с административной территорией и одноимённое муниципальное образование городской округ Балашиха. Окружающая застройка представлена частным сектором и лесопарком «Лосиный остров», положительно влияющим на экологическую обстановку. Доступ к объекту осуществляется автомобильным и общественным транспортом.





## Земельный участок

Кадастровый номер 50:15:0040104:13

Общая площадь 7 768 м<sup>2</sup>

Вид права Собственность

Категория Земли населенных пунктов

Вид разрешенного использования под малоэтажную жилую застройку

## Объекты незавершенного строительства

Кадастровый номер Не стоят на кадастровом учете

Общая площадь\*: 5 945,2 м<sup>2</sup>

*\*согласно сведениям из РНС*

На данном слайде указаны предполагаемые характеристики объектов, публикуемые на основании документации застройщика-банкрота.

8(495)-221-70-04 [invest@fondrt.ru](mailto:invest@fondrt.ru)



### Строительный объем, куб.м

Корпус 1		2 395,16
Корпус 2		2 395,16
Корпус 3		2 395,16
Корпус 4		2 395,16

### Общая площадь, кв.м

Корпус 1		1 486,3
Корпус 2		1 486,3
Корпус 3		1 486,3
Корпус 4		1 486,3

### Общая площадь квартир, кв.м

Корпус 1		1 243,2
Корпус 2		1 243,2
Корпус 3		1 243,2
Корпус 4		1 243,2

### Количество квартир, шт

Корпус 1		36
Корпус 2		36
Корпус 3		36
Корпус 4		36

### Этажность

Корпус 1		3
Корпус 2		3
Корпус 3		3
Корпус 4		3

# Документация\*

\*передана от застройщика-банкрота и не является предметом торгов

8(495)-221-70-04

[invest@fondrt.ru](mailto:invest@fondrt.ru)



Градостроительный план  
земельного участка



Разрешение на  
строительство

Отменено

Иная документация  
предоставляется по запросу



## Начальная стоимость лота

**467 236 000 рублей**, НДС не облагается

*в рассрочку равными ежемесячными платежами в течение 1 года с ПВ 30 %*



## Размер задатка

23 361 800 рублей



## Дата окончания приема заявок

**11.07.2024**



## Дата проведения аукциона

**11.07.2024**



## Ссылка на ЭТП

<https://www.roseltorg.ru/procedure/COM11062400038>



## Телефон

8(495)-221-70-04

Доб. 62171